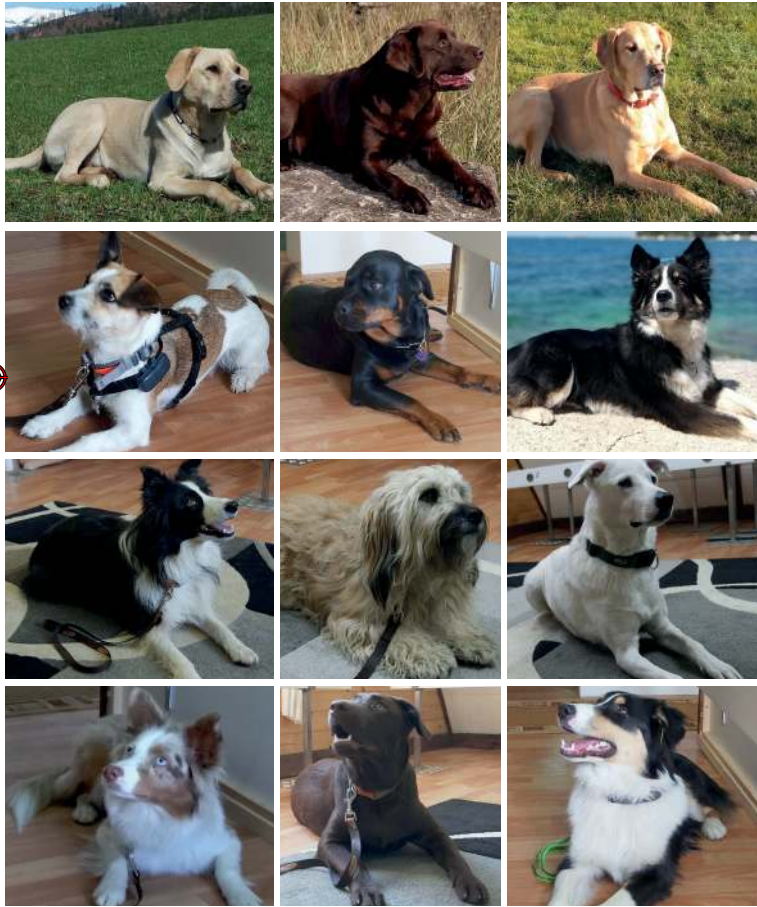




UNSERE HUNDE



Unsere Spürnasen und Hundeführer arbeiten ehrenamtlich und sind mit viel Freude bei der Arbeit!



UNSERE PARTNER



Bei medizinischen Unklarheiten steht unsere Partnerin Dr.med.Stella Nkenke gerne zur Verfügung. praxis@nkenke.de
Privatordination: Heimschollergasse 6-8, 1130 Wien



WWW.PURE-NATURFUTTER.AT



KrebsHelden

Die Krebsversicherung mit dem richtigen Riecher.



Jetzt berechnen
www.krebshelden.at



V.G.F.S

Obmann: Wolfgang Gleichweit
T: +43 (0)664 9790300 w.gleichweit@gmx.at
Schirning 125, A-8112 Gratwein-Straßengel
www.krebssuchhunde.at



krebssuchhunde.at

V
G
F
S



SCHNELL UND SCHMERZFREI
SEIT 2009 SIND DIE KREBSSUCHHUNDE DER MEDIZINTECHNIK UM NASENLÄNGEN VORAUSS



V.G.F.S.

Gemeinnütziger Verein zur Ausbildung von Gebrauch-, Forschungs- und Suchhunden



KREBSFRÜHERKENNUNG

Wolfgang Gleichweit, der Spezialist für Nasenarbeit mit Hunden verfügt über eine mehr als 45jährige Erfahrung in der Hundearbeit.

Als langjähriger Polizei-Diensthundeführer war er für Ausbildung und Einsatz von Schutz-, Such- und Rettungshunden verantwortlich und bildete 1996 den ersten Sprengstoff-Suchhund Österreichs aus. Damals noch angezweifelt sind Sprengstoff-Suchhunde heute nicht mehr aus dem

Polizeialtag wegzudenken. Der gemeinnützige Verein zur Ausbildung von Gebrauch-, Forschungs- und Suchhunden wurde 1998 von W. Gleichweit gegründet. Seit 2010 arbeitet der Verein gemeinsam mit Fachärzten, Stiftungen und Tierärzten an der Forschung von gesundheitlichen Veränderungen im Körper bei Mensch und Tier. Dies dient zur Vor- und Nachsorge bishin zur Krebserkennung.



Der Hund ist von Natur aus ein „Nasentier“ und die Arbeit mit dem hoch entwickelten Geruchssinn ist die natürlichste Form der Hundearbeit. In der Natur setzt der Hund diese Fähigkeit im Alltag permanent ein: Aufspüren von Beute, Wittern von Gefahren, Suche nach einer vermissten Person.

schnell & schmerzfrei Krebssuchhunde sind der Medizintechnik um Nasenlängen voraus

Je früher die Krankheit erkannt wird umso größer ist die Chance sie zu besiegen. Unsere Hunde können im menschlichen Körper eine Geruchsveränderung (durch Zellenverfall) feststellen, welcher auf eine Krankheit hinweist, die auch eine Krebserkrankung sein könnte. Über das Bestellformular auf unserer Webseite, erhalten Sie, nach Bezahlung, ein sogenanntes Testpaket. Nach der Ausarbeitung der Proben, durch die Hunde, wird Ihnen das Ergebnis

nach zirka 14 Tagen zugesandt. Die Erfahrung der letzten Jahre hat gezeigt, über Atemluft/Speichel/Urin bzw. Blutserum können unsere Hunde Krebszellen im Körper wahrnehmen. Es werden bösartige und auch gutartige Tumore angezeigt. Nicht jede Geruchsveränderung ist somit eine schlechte Nachricht. Eine positive Probe kann z.B. für folgende Veränderungen verantwortlich sein:

Atemluft:



Mundhöhle, Speiseröhre, Magen, Darm, Lunge, Brust, Lymphknoten

Speichel:



Mundhöhle, Speiseröhre

Urin:



Leber, Niere, Prostata, Blase, Gebärmutter, Bauchspeicheldrüse



EIN TESTPAKET ENTHÄLT



- **ATEMLUFTTEST**
(laut Beschreibung)



- **URINTEST**
(morgens Zweitstrahl)



- **SCHLEIMHAUTTEST**
(morgens)



- **BLUTSERUMTEST**
(nicht Teil vom Standard Paket)

Für Rückfragen stehen wir Ihnen jederzeit unter T +43 664 9790300 zur Verfügung. Der Versand erfolgt europaweit. Weitere Infos auf www.krebssuchhunde.at